

Bate-papo descontraído sobre Normas de Biossegurança na UFERSA



Diana Lunardi - Centro de Engenharias
Júlio César Rodrigues - Pró-reitor da PROAE
Fernanda Kallyne - Assessoria Especial

Sidnei Sakamoto - CCBS
Solange Dombroski - Centro de Engenharias

Andrea Taborda - CCBS
Priscila Simeia - Campus Pau dos Ferros

Nosso bate-papo será sobre...

- 1 Onde, quando e como tudo começou?
- 2 Esse tal de SARS-CoV-2...
- 3 E agora? Estou com COVID-19!
- 4 Que máscara devo usar?
- 5 Preciso mesmo de vacina?
- 6 EducaSaúde!
- 7 #FakeNewsNãoÉLegal!
- 8 O que a ciência já sabe?



Público:

Discentes da Moradia Estudantil



1

Bate-papo descontraído sobre Normas de Biossegurança na UFERSA



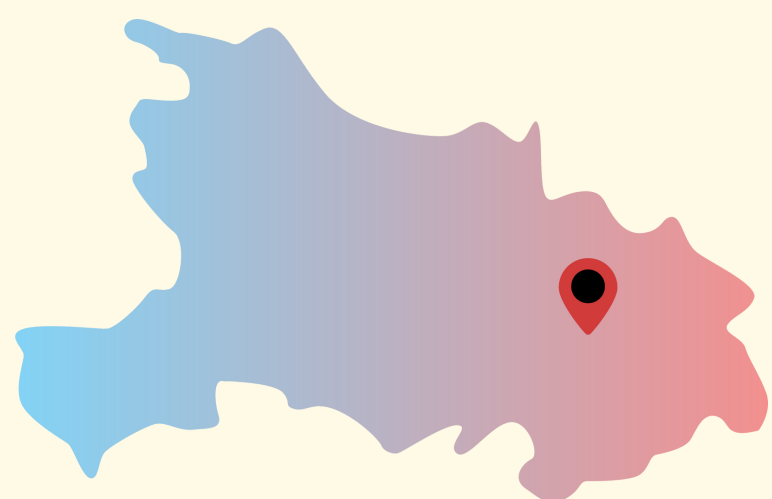
Diana Lunardi - Centro de Engenharias
Júlio César Rodrigues - Pró-reitor da PROAE
Fernanda Kallyne - Assessoria Especial

Sidnei Sakamoto - CCBS
Solange Dombroski - Centro de Engenharias

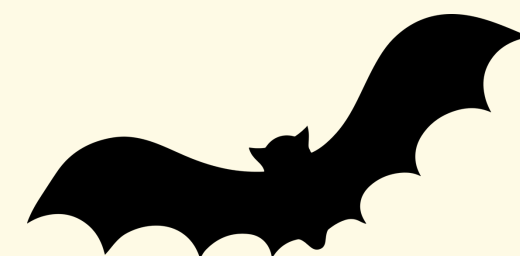
Andrea Taborda - CCBS
Priscila Simeia - Campus Pau dos Ferros

➤ Onde, quando e como tudo começou? ➤

- 1** Cidade de Wuhan, na China
- 2** Dezembro de 2019
- 3** Morcego < Mamífero intermediário < Ser Humano?
- 4** Morcego < Ser Humano?
- 5** 11 de março de 2020
- 6** OMS eleva estado de contaminação à pandemia
- 7** Disseminação geográfica rápida
- 8** Saiba mais: butantan.gov.br
www.bbc.com/portuguese/geral-56587394



WUHAN



2

Bate-papo descontraído sobre Normas de Biossegurança na UFERSA



Diana Lunardi - Centro de Engenharias
Júlio César Rodrigues - Pró-reitor da PROAE
Fernanda Kallyne - Assessoria Especial

Sidnei Sakamoto - CCBS
Solange Dombroski - Centro de Engenharias

Andrea Taborda - CCBS
Priscila Simeia - Campus Pau dos Ferros

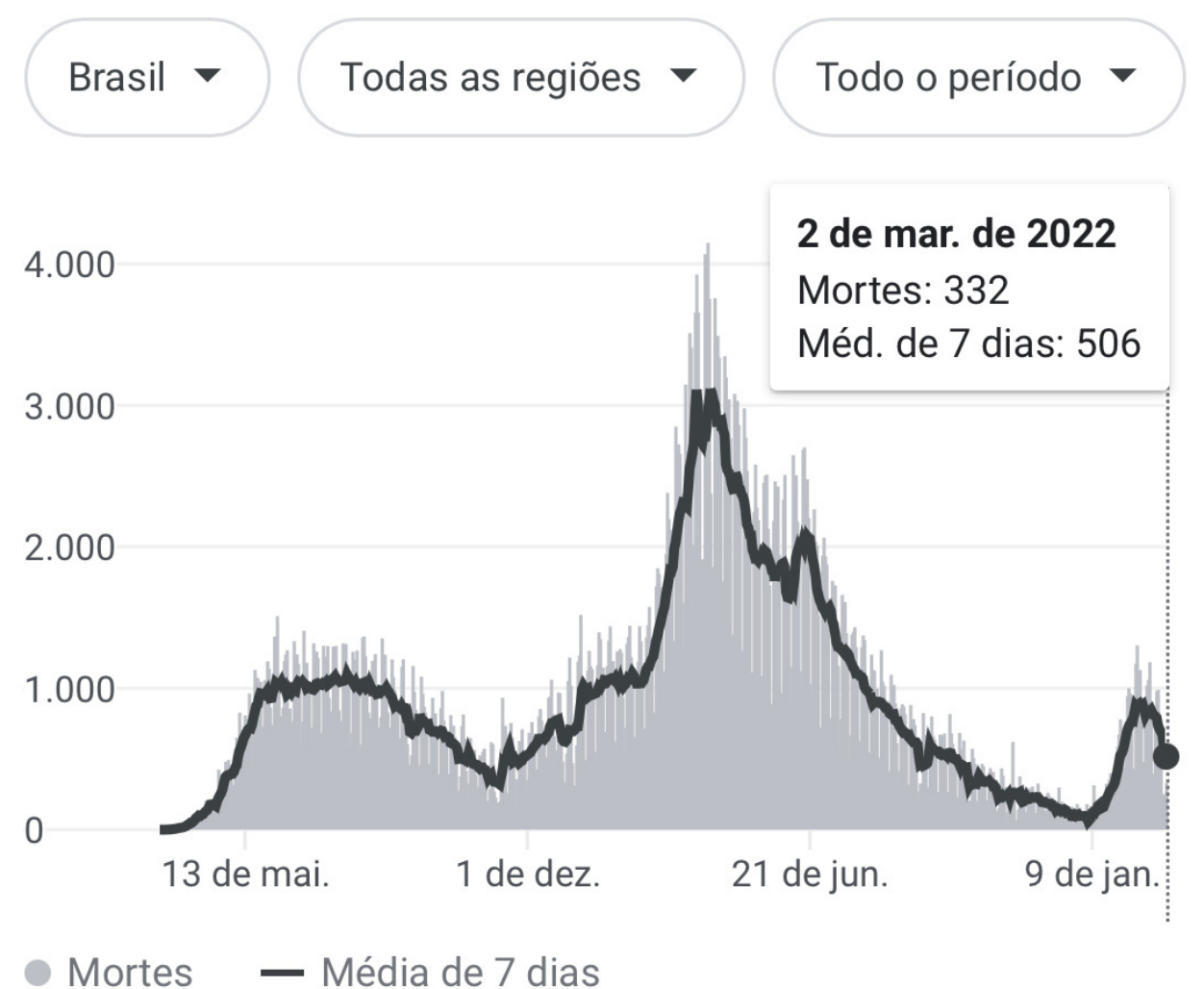
Esse tal de SARS-CoV-2...

- 1** Vírus precisam de organismos vivos
- 2** Vírus não possuem células
- 3** Vírus possuem material genético e proteína
- 4** Coronavírus = família de vírus que se assemelham entre si
- 5** SARS-CoV: síndrome respiratória aguda grave
- 6** SARS-CoV-2 causa COVID-19
- 7** mais de 28 milhões de casos e 644 mil óbitos no Brasil
- 8** Acesse: butantan.gov.br

Fonte: [JHU CSSE COVID-19 Data](#) · Última atualização: há 12 horas



Fonte: [JHU CSSE COVID-19 Data](#) · Última atualização: há 12 horas



Bate-papo descontraído sobre Normas de Biossegurança na UFERSA



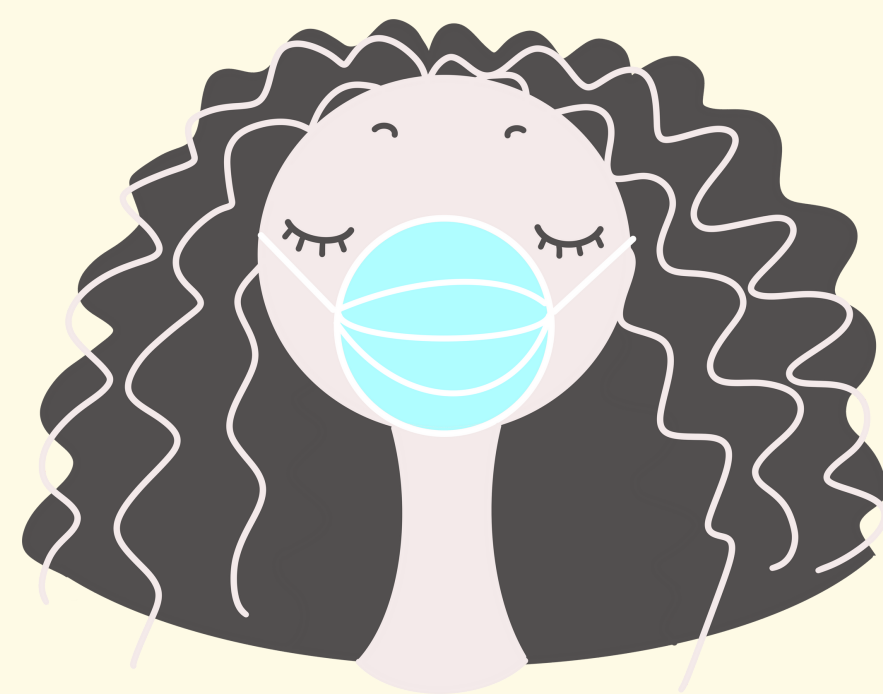
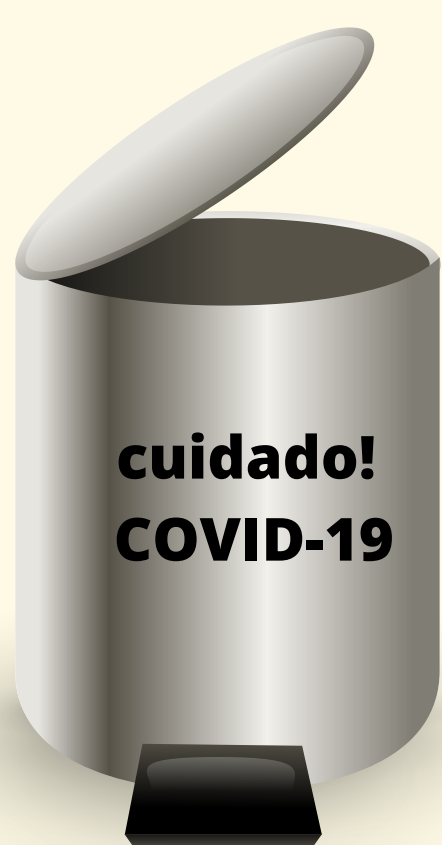
Diana Lunardi - Centro de Engenharias
Júlio César Rodrigues - Pró-reitor da PROAE
Fernanda Kallyne - Assessoria Especial

Sidnei Sakamoto - CCBS
Solange Dombroski - Centro de Engenharias

Andrea Taborda - CCBS
Priscila Simeia - Campus Pau dos Ferros

E agora? Estou com COVID-19!

- 1** Máscara PFF2!!!!!!!!!!!!
- 2** Cuidados especiais com o seu resíduo
- 3** Isolamento de outras pessoas, se possível
- 4** Busque orientação médica e teste RT-PCR
- 5** Oxímetro de pulso para estimar saturação de oxigênio
- 6** Avise a pessoas com quem manteve contato recente
- 7** Abra janelas e portas para otimizar a ventilação
- 8** Acesse:
sbpt.org.br/portal/espaco-saude-respiratoria-oximetria-de-pulso/
www.gov.br/saude/pt-br/coronavirus/estou-doente-o-que-fazer



Bate-papo descontraído sobre Normas de Biossegurança na UFERSA



Diana Lunardi - Centro de Engenharias
Júlio César Rodrigues - Pró-reitor da PROAE
Fernanda Kallyne - Assessoria Especial

Sidnei Sakamoto - CCBS
Solange Dombroski - Centro de Engenharias

Andrea Taborda - CCBS
Priscila Simeia - Campus Pau dos Ferros

Que máscara devo usar?

PFF2 (BR)/ N95 (EUA)

Busque CA certificado de aprovação

- 1 Elástico atrás da cabeça e pescoço
- 2 Cinco camadas
filtragem eletrostática 94% - 95%
- 3 Protege contra aerossóis e gotículas

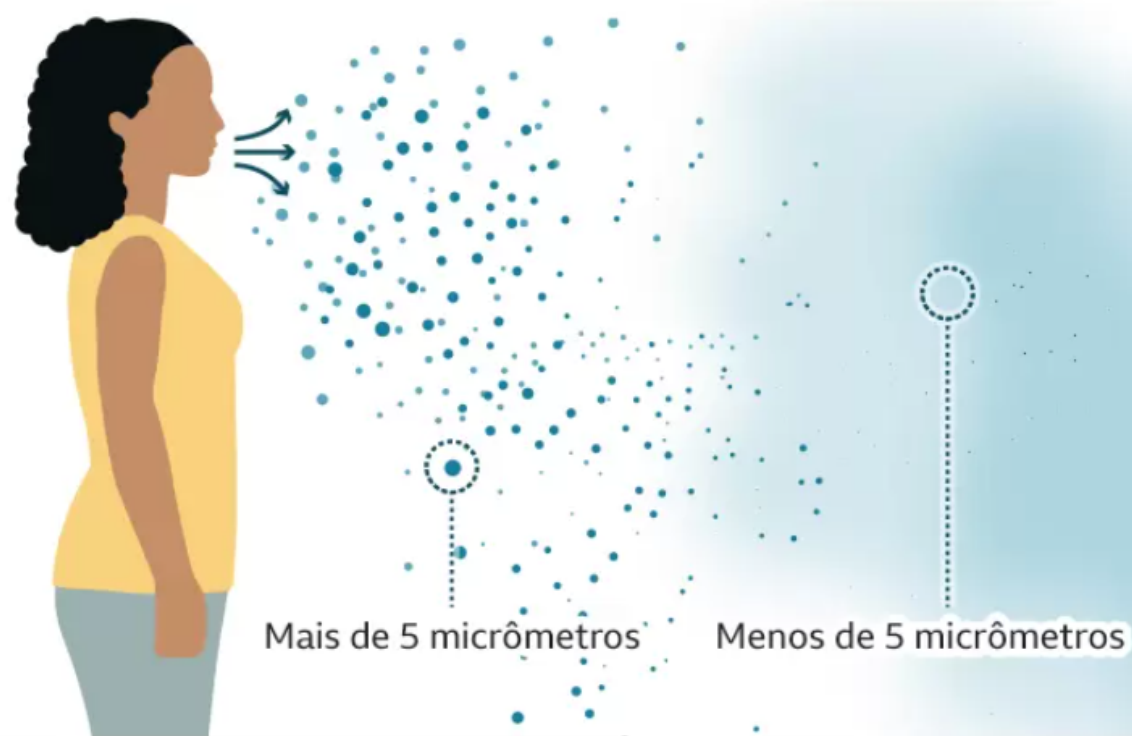
Cirúrgica tripla camada

Busque n. de registro na ANVISA

- 1 Elástico nas orelhas
- 2 Três camadas
- 3 Protege contra gotículas

Transmissão por gotículas

Quando as gotas ao tossir ou espirrar atingem os olhos, nariz ou boca de outra pessoa



Fonte: OMS

BBC

Transmissão aérea

Pequenas partículas suspensas no ar viajam mais e podem ser inaladas por outra pessoa

Menos de 5 micrômetros

Por que a máscara PFF2* protege mais?



Vedação

Com elásticos presos à cabeça, estrutura semi-rígida e peça metálica ajustada ao nariz, a máscara impede que o ar entre pelas laterais. Isso garante que você só respire ar filtrado.



Filtragem

Método padronizado garante a captação de partículas de vários tamanhos:

Na filtragem mecânica, partículas colidem e ficam presas nas fibras dos materiais da máscara.

Máscara cirúrgica

Consegue captar gotículas maiores e mais pesadas, mas tem eficiência limitada contra aerossóis.

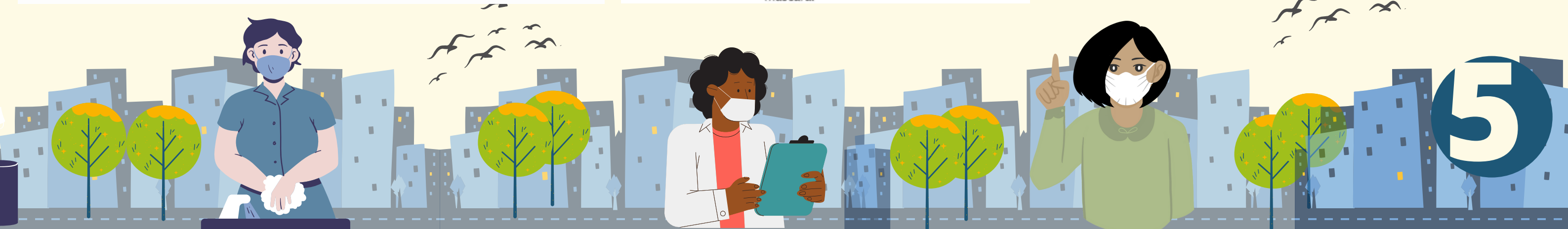
Permite entrada e saída de ar pelas laterais, minimizando a proteção.

É capaz de proteger os outros se você estiver infectado.



www.bbc.com/portuguese/geral-55794988

Leia também: Em defesa da vida.
Convivência com a COVID-19 na Fiocruz
<https://portal.fiocruz.br/>



Bate-papo descontraído sobre Normas de Biossegurança na UFERSA



Diana Lunardi - Centro de Engenharias
 Júlio César Rodrigues - Pró-reitor da PROAE
 Fernanda Kallyne - Assessoria Especial

Sidnei Sakamoto - CCBS
 Solange Dombroski - Centro de Engenharias

Andrea Taborda - CCBS
 Priscila Simeia - Campus Pau dos Ferros

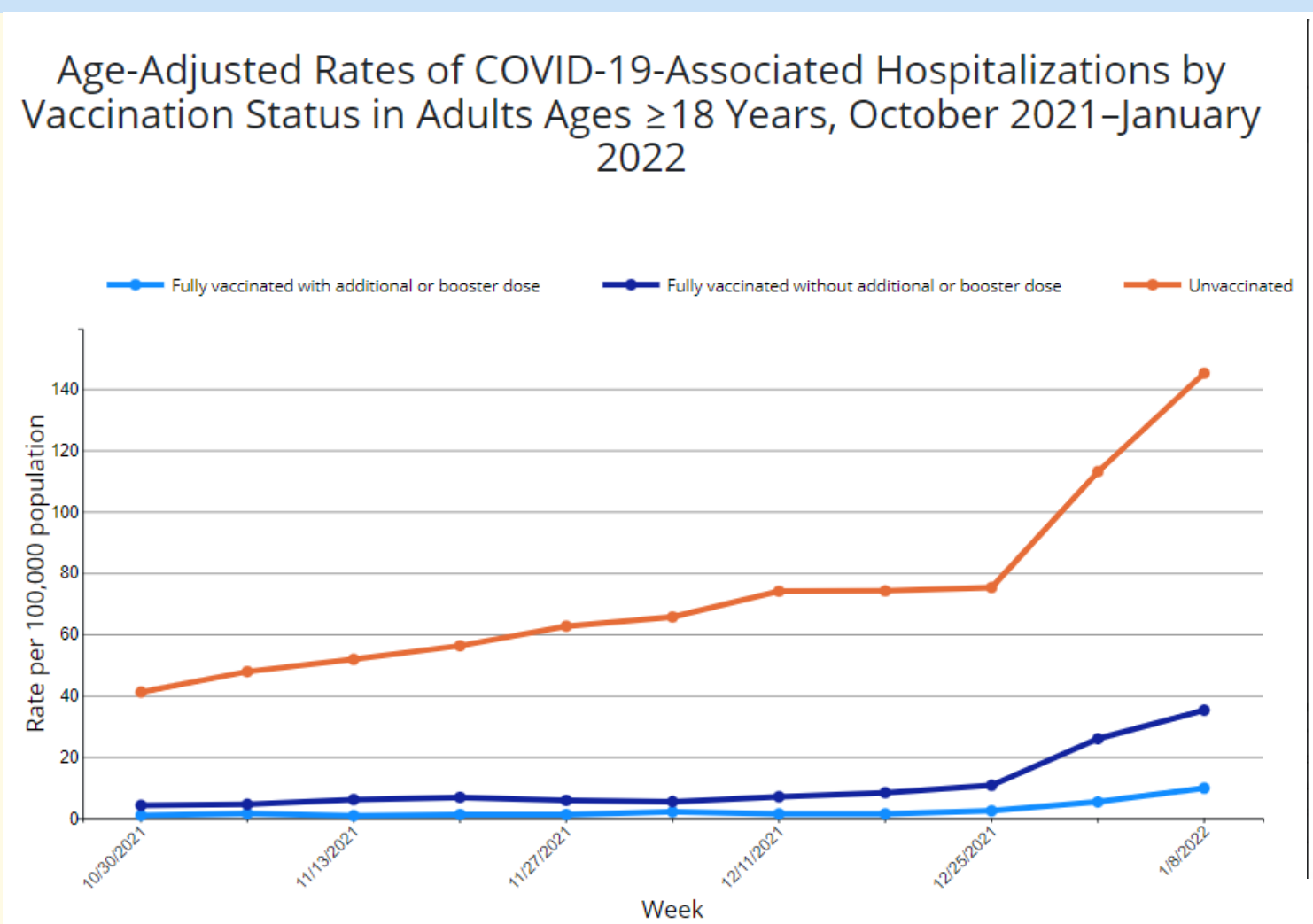
➤ Preciso mesmo de Vacina? ➤

Pessoa Vacinada

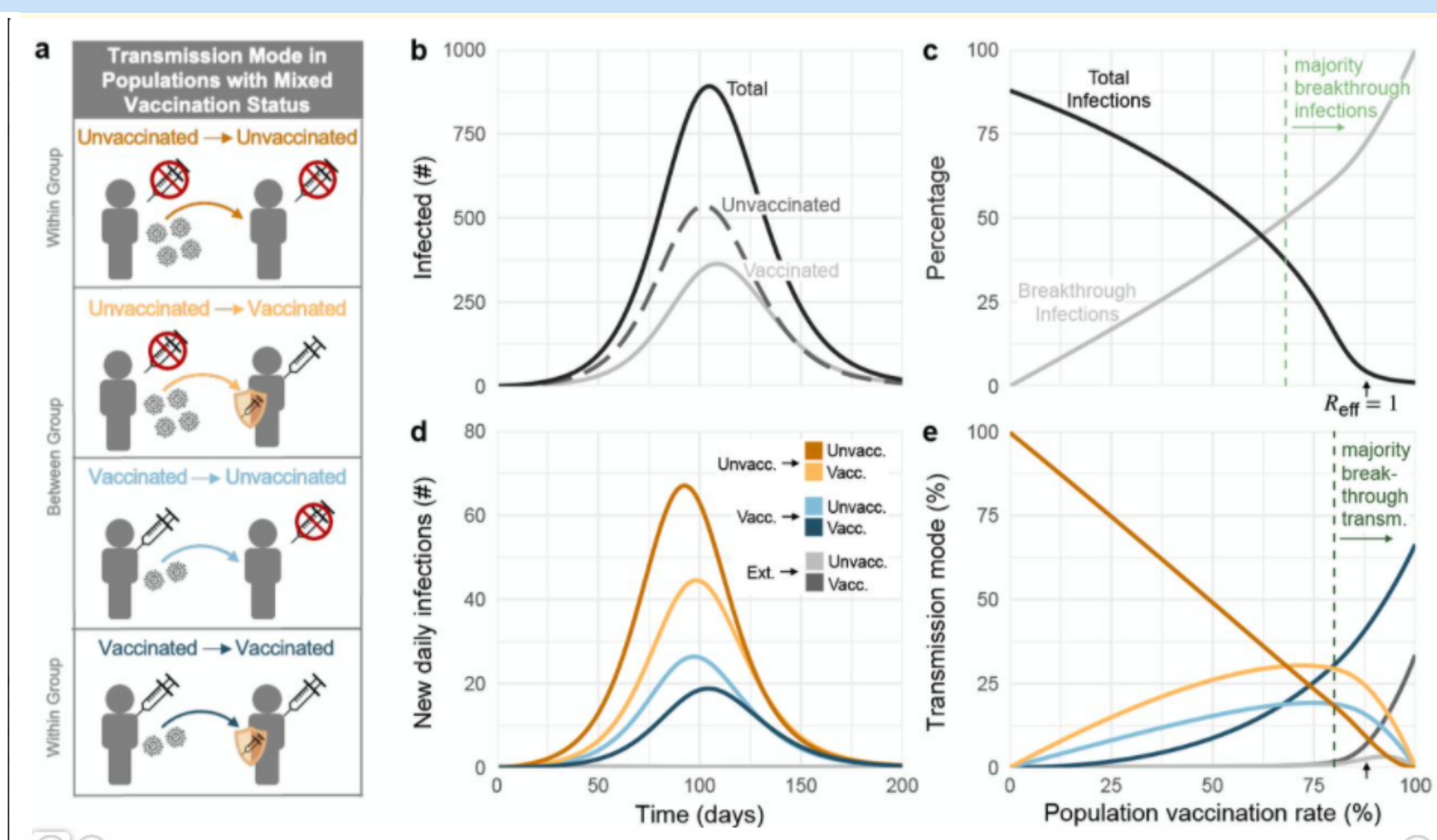
- 1 Taxa de transmissibilidade menor
- 2 Menor risco de evoluir para a versão grave da doença
- 3 Menor risco de hospitalização e óbito

Pessoa não vacinada

- 1 Taxa de transmissibilidade maior
- 2 Maior risco de evoluir para a versão grave da doença
- 3 Maior risco de hospitalização e óbito



Centers for disease control and prevention <https://covid.cdc.gov/>

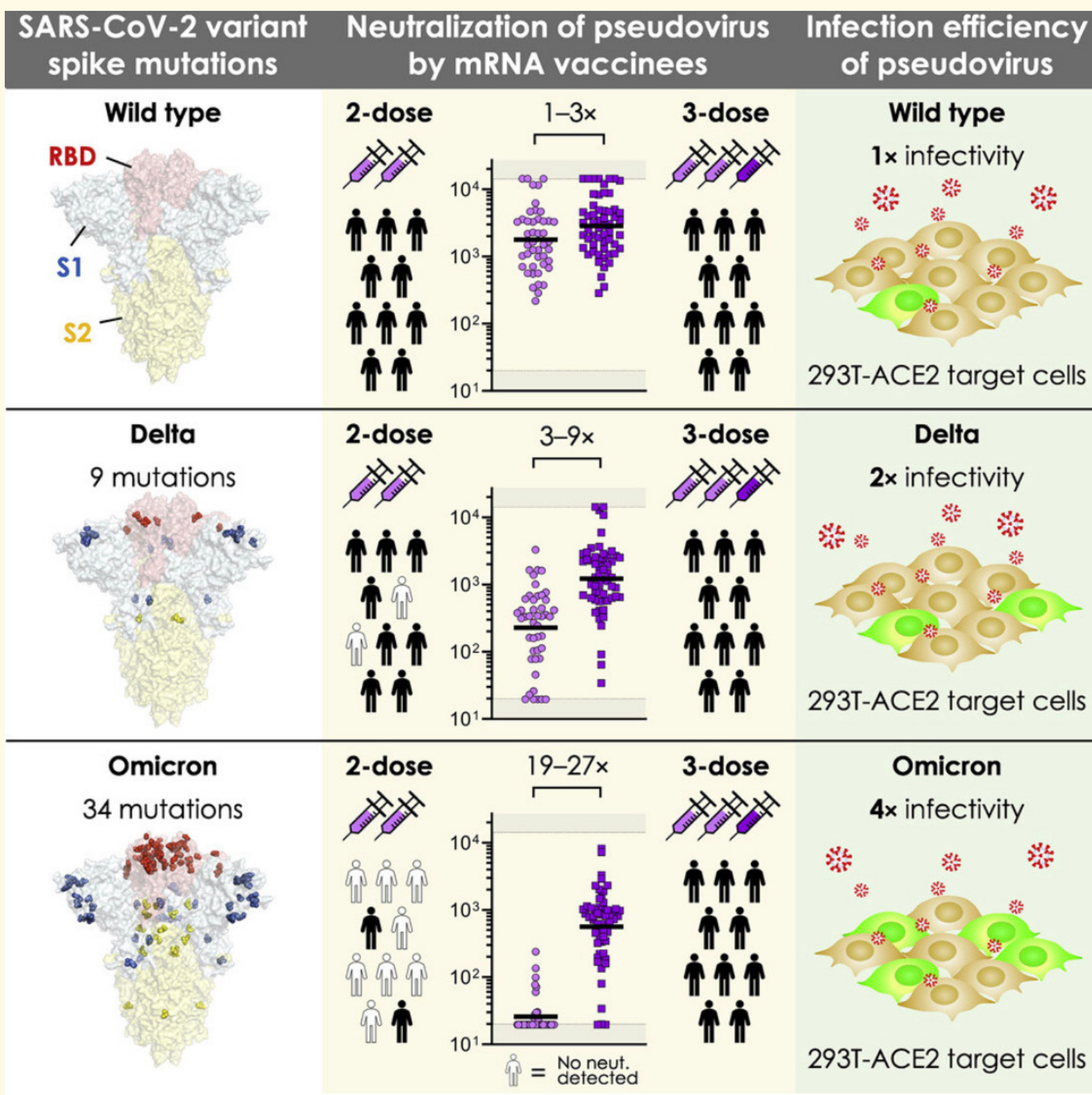


Bubar et al. dez 2021. University of Colorado. Preprint. Infectados e transmissão diária. doi: <https://doi.org/10.1101/2021.10.19.21265231>



Preciso mesmo de Vacina?

Nature Medicine. 09/02/22. Cerqueira-Silva et al.
Vaccine effectiveness of heterologous CoronaVac plus BNT162b2 in Brazil.



Cell. 3/02/22, Garcia-Beltran et al. mRNA-based COVID-19 vaccine boosters induce neutralizing immunity against SARS-CoV-2 Omicron variant
<https://doi.org/10.1016/j.cell.2021.12.033>

Period after vaccine (days)	Overall	18-59	60-79	≥80
Second dose				
0-13	37.9% (36.9-38.8)	43.5% (42.4-44.7)	32.2% (30.1-34.2)	28.3% (23.4-32.9)
14-30	55.0% (54.3-55.7)	56.5% (55.6-57.5)	55.1% (53.7-56.5)	50.3% (46.8-53.6)
31-60	51.7% (51.1-52.4)	52.9% (52.1-53.8)	51.1% (49.7-52.4)	47.0% (43.7-50.1)
61-90	47.6% (46.8-48.3)	48.9% (47.9-49.9)	45.3% (43.6-46.9)	41.0% (37.3-44.4)
91-120	46.1% (45.3-46.9)	52.3% (51.3-53.2)	39.8% (37.8-41.8)	31.8% (27.3-36.1)
121-150	41.8% (40.8-42.8)	50.6% (49.3-51.9)	36.3% (33.8-38.7)	22.1% (16.5-27.3)
151-180	38.0% (36.7-39.3)	44.0% (42.3-45.6)	35.3% (32.2-38.2)	15.1% (8.3-21.5)
>180	34.7% (33.1-36.3)	34.1% (32.2-35.9)	34.5% (29.9-38.7)	10.1% (1.1-18.3)
Booster (BNT162b2)				
0-6	39.6% (33.8-44.8)	40.3% (31.6-47.8)	35.7% (25.2-44.8)	11.5% (-12.4-30.3)
7-13	80.2% (77.0-82.9)	84.6% (80.2-88.0)	75.9% (69.6-80.8)	59.6% (44.9-70.4)
14-30	92.7% (91.0-94.9)	93.5% (90.7-95.5)	93.4% (90.3-95.5)	82.0% (75.0-87.0)
>30	82.6% (76.9-86.9)	81.8% (79.9-83.7)	81.2% (67.6-89.1)	66.4% (49.6-77.5)



Bate-papo descontraído sobre Normas de Biossegurança na UFERSA



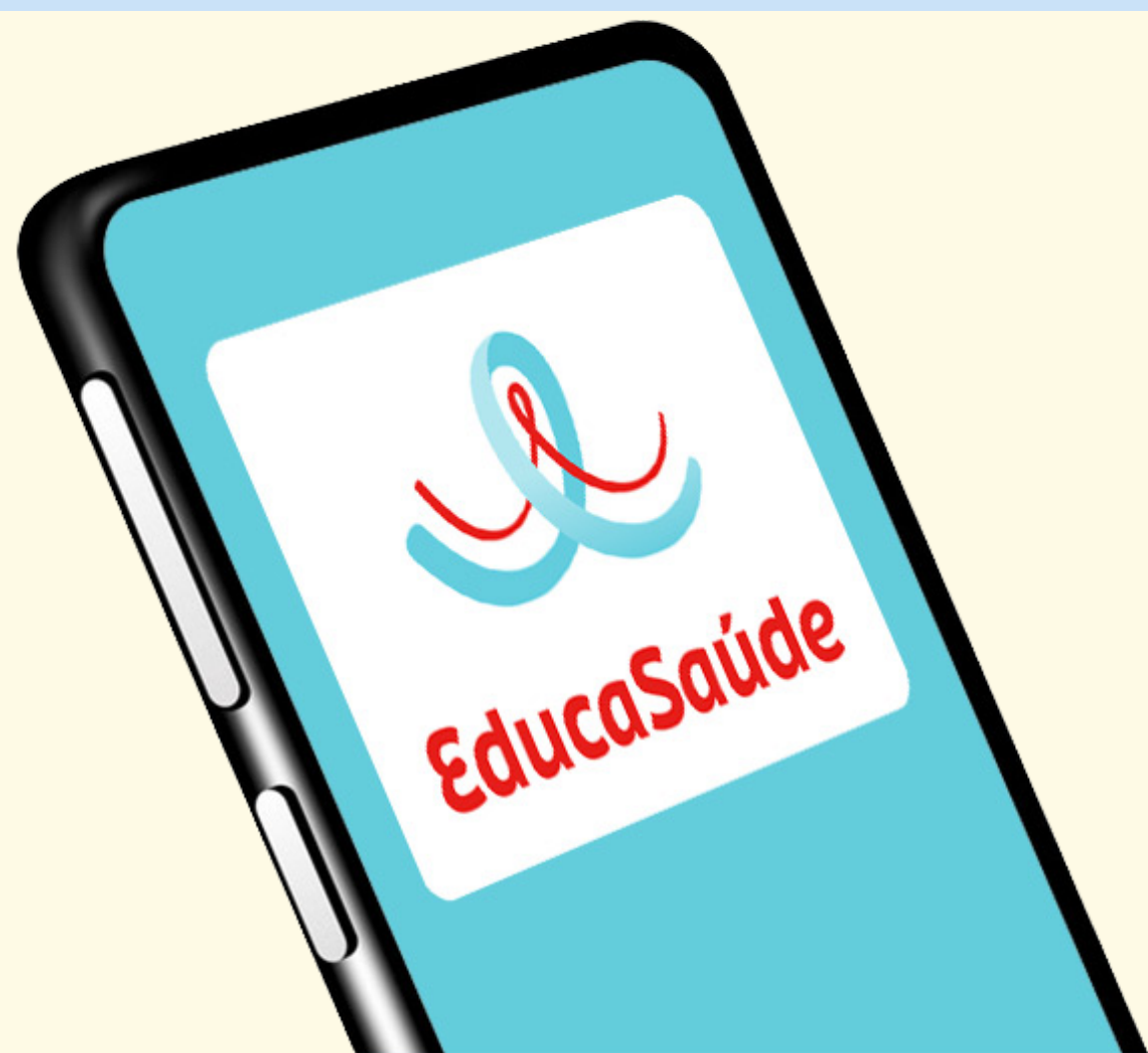
Diana Lunardi - Centro de Engenharias
Júlio César Rodrigues - Pró-reitor da PROAE
Fernanda Kallyne - Assessoria Especial

Sidnei Sakamoto - CCBS
Solange Dombroski - Centro de Engenharias

Andrea Taborda - CCBS
Priscila Simeia - Campus Pau dos Ferros

EducaSaúde: aplicativo da Unicamp

- 1 Aplicativo para vigilância em Saúde
- 2 Produto da UNICAMP
- 3 Acompanhamento e prevenção
- 4 Monitoramento em tempo real
- 5 Identificação precoce de casos suspeitos
- 6 Orientação sobre busca de assistência médica
- 7 Rastreamento
- 8 Proposta similar para a UFERSA



Questionário COVID-19

O que você está sentindo?

Assinale quando NÃO for sintoma usual ou relacionado a alguma doença crônica ou, ainda, relacionado à alguma situação pontual (como por exemplo: intoxicação alimentar, reação alérgica, cefaléia tensional ou enxaqueca, etc)

Obstrução nasal Calafrios Coriza Diaréia Tosse Febre

Alteração de olfato Dor de cabeça Dor de garganta Alteração de paladar

Você está em atividade presencial?

Sim Não

Esteve presente nos últimos 2 dias na UNICAMP?

Sim Não

Há outras pessoas com COVID-19 no domicílio?

05:53



Bate-papo descontraído sobre Normas de Biossegurança na UFERSA






Diana Lunardi - Centro de Engenharias
Júlio César Rodrigues - Pró-reitor da PROAE
Fernanda Kallyne - Assessoria Especial

Sidnei Sakamoto - CCBS
Solange Dombroski - Centro de Engenharias

Andrea Taborda - CCBS
Priscila Simeia - Campus Pau dos Ferros

#FakeNewsNãoÉLegal!

- 1** Desserviço à Sociedade
 - 2** Pode colocar a vida de outras pessoas em risco
 - 3** Pode afetar o desenvolvimento socioeconômico
 - 4** Passível de punição
-  Busque fontes confiáveis
 -  Verifique a veracidade, antes de repassar a outras pessoas
 -  Faça valer sua formação acadêmica

Sugestão

piaui.folha.uol.com.br/lupa/

www.aosfatos.org/noticias/checamos/falso/



Bate-papo descontraído sobre Normas de Biossegurança na UFERSA



Diana Lunardi - Centro de Engenharias
Júlio César Rodrigues - Pró-reitor da PROAE
Fernanda Kallyne - Assessoria Especial

Sidnei Sakamoto - CCBS
Solange Dombroski - Centro de Engenharias

Andrea Taborda - CCBS
Priscila Simeia - Campus Pau dos Ferros

O que a ciência já sabe?

1 Máscara+vacinas+distância+ higienização
= eficaz contra COVID-19

2 Vacina atualizada a caminho:
Pfizer/BioNTech, Butanvac...

3 Antiviral oral Paxlovid:
em avaliação na ANVISA

4 BA.2 é mais transmissível que BA1.
Possib. de reinfeção está em estudo

Acesse:

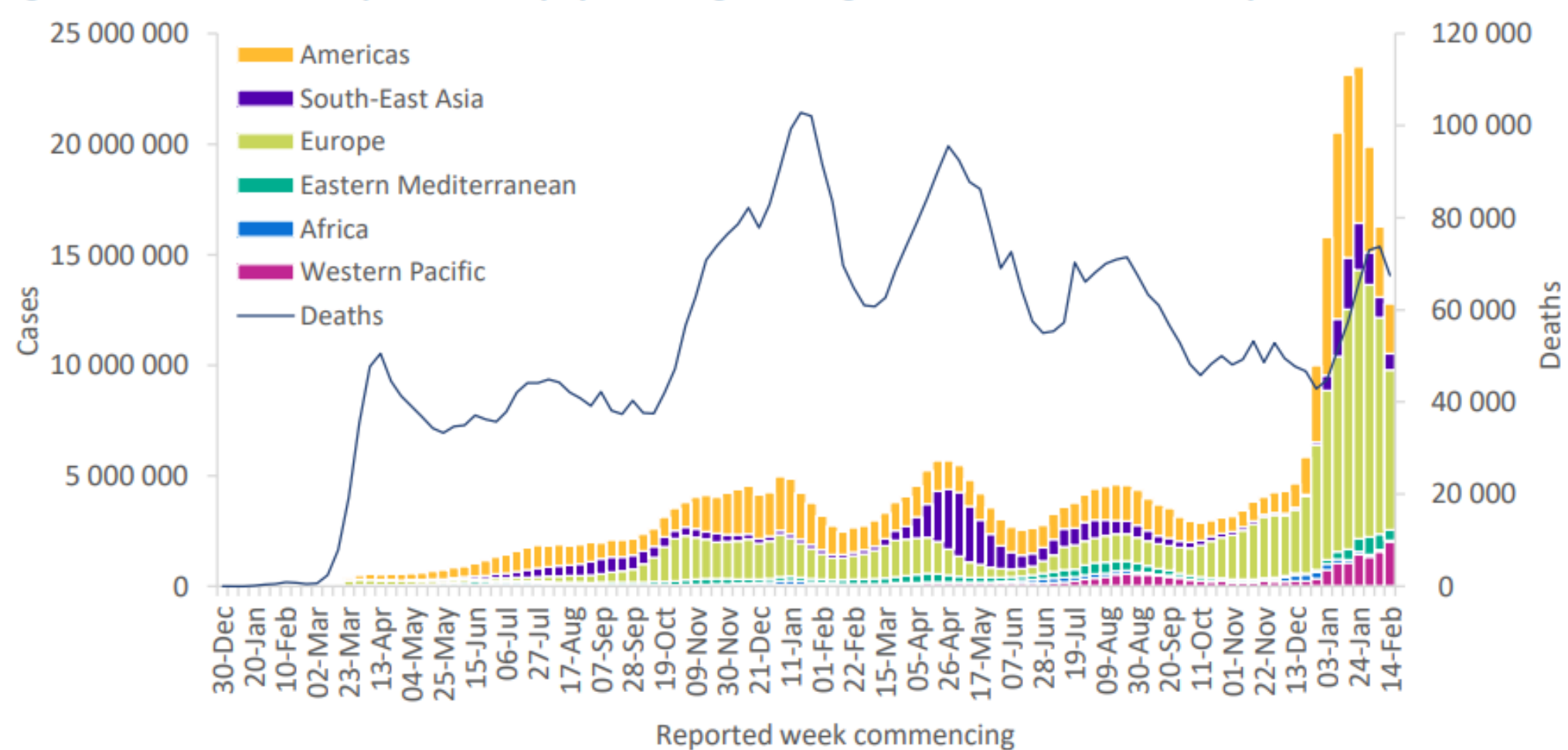
www.pfizer.com/news/press-release/press-release-detail/pfizer-and-biontech-initiate-study-evaluate-omicron-based

https://butanvac.butantan.gov.br/o_que_e.php

www.gov.br/anvisa/pt-br/assuntos/noticias-anvisa/2022/anvisa-recebe-pedido-de-uso-emergencial-do-paxlovid

<https://www.who.int/news/item/22-02-2022-statement-on-omicron-sublineage-ba.2>

Figure 1. COVID-19 cases reported weekly by WHO Region, and global deaths, as of 20 February 2022**



<https://www.who.int/publications/m/item/weekly-epidemiological-update-on-covid-19---22-february-2022>



Bate-papo descontraído sobre Normas de Biossegurança na UFERSA



Diana Lunardi - Centro de Engenharias
Júlio César Rodrigues - Pró-reitor da PROAE
Fernanda Kallyne - Assessoria Especial

Sidnei Sakamoto - CCBS
Solange Dombroski - Centro de Engenharias

Andrea Taborda - CCBS
Priscila Simeia - Campus Pau dos Ferros

Quer saber mais?



<https://assecom.ufersa.edu.br/2021/12/03/documentos-do-comite-permanente-de-biosseguranca-da-ufersa/>



comite.biosseguranca@ufersa.edu.br

